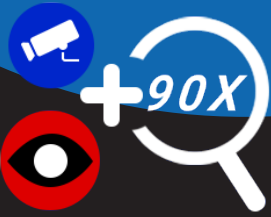
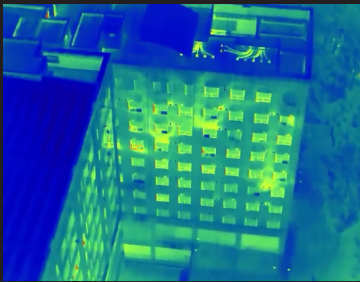


# BigEye-T

BigEye-T 는 적외선 및 4K 카메라를 탑재해 고해상도 이미지와 방사 데이터 분석을 제공합니다. 30배 줌과 고급 객체 감지를 통해 다양한 상황에서 정밀한 성능을 발휘합니다.



## 주요 기능



### 보이지 않는 영역을 정밀하게 포착하다.

Rhythm3 카메라는 적외선 이미지와 일반 이미지를 동기화하여 선명한 영상과 방사 데이터 분석을 제공합니다. R-JPEG 호환을 통해 고품질의 이미지와 상세한 분석이 가능합니다.



### 최첨단 기술로 탁월한 시야를 확보하다.

Rhythm3의 EO 카메라는 SONY Exmor R CMOS 센서를 탑재하여 뛰어난 4K 화질과 30배 줌을 지원합니다. 내장된 NVIDIA 보드를 통해 고급 객체 감지 기능을 제공하여 다양한 상황에서 정밀하고 다재다능한 성능을 발휘합니다.

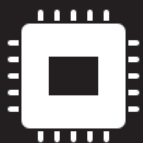
# 주요 사양



- 센서: SONY 1/2.5 CMOS 8.51 MP
- 해상도: 3840×2160@30fps
- 전자 셔터 속도: 1 to 1/10000 초



- 파장: 905nm (Class 1)
- 측정 범위: 5-1200m (20% 반사율로 12m이상 거리에서 효과적)
- 측정 정확도 : ±1m (6 ~ 60m), ±1.5m(70 ~ 100), ±2m(110 ~ 400m), ±0.4m ( > 400m)



- GPU: 384-core NVIDIA Volta™ GPU (48 Tensor Cores 포함)
- CPU: 6-core NVIDIA Carmel ARM®v8.2 64-bit CPU 6MB L2 + 4MB L3
- 메모리: 8 GB 128비트 LPDDR4x @ 1600 MHz 51.2GB/s
- 저장소: 16 GB eMMC 5.1



## AQUILA 3F

크기	583×582×287mm
무게 (카메라 포함)	3.6kg
비행시간 (카메라 장착 시)	50분
배터리 용량	12,000mAh

## RHYTHM 3

크기	150×112×153mm
무게	800g
카메라 모듈	EO: SONY Exmor, 4K, x30 줌 IR: 640 × 512, 30Hz LRF: 최대 1.2Km AI 이미지 감지
방수	IP44

제조 Taiwan

## 패키지 리스트

	하드케이스	1EA
	AQUILA 3F	1EA
	RHYTHM 3 카메라	1EA

	AVIATOR 조종기	1EA
	프로펠러	4EA
	배터리	2EA
	배터리 충전기	1EA