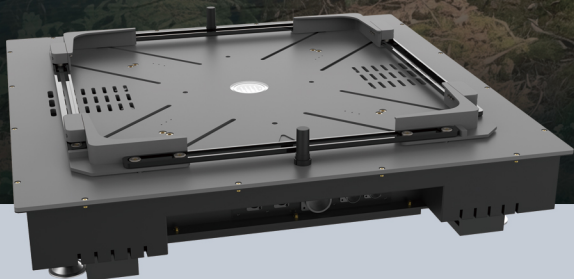


# 이동형 드론 스테이션 PORTUS-M+

## 차량 탑재형 스테이션 PORTUS-M+

PORTUS-M은 차량에 탑재되는 이동형 드론 스테이션으로, 차량 이동 중에도 드론이 자동으로 이륙, 착륙, 충전 및 임무를 지속 수행할 수 있도록 설계되었습니다.



## What is PORTUS-M+



### 차량 탑재형&기동성

이동 중인 차량에서 직접 드론을 운용할 수 있어, 차량 행렬, 순찰 및 긴급 현장 투입 상황에서 실시간 공중 지원을 제공합니다.



### 자동 이착륙 시스템

PORTUS-M은 차량 주행 중에도 완전 자동 이착륙을 지원하며, 시속 10km 환경에서 성능 검증을 완료하였습니다. 정밀 유도 착륙 기술을 통해 차량 진동, 도로 움직임 및 열악한 환경 조건에서도 안전하고 안정적인 회수가 가능합니다.



### 자동 충전 기반 연속 임무 수행

통합 충전 모듈이 50분 이내에 드론 배터리를 충전하여, 수동 배터리 교체 없이 연속적인 임무 수행이 가능합니다.



### 차량 추적 기능 (Follow-Vehicle Function)

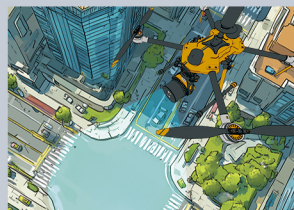
드론이 상공에서 차량의 이동 경로를 자동으로 추적하며, 전술 작전 및 점검 임무 동안 최적의 시야를 지속적으로 유지합니다.

## Use case PORTUS-M+



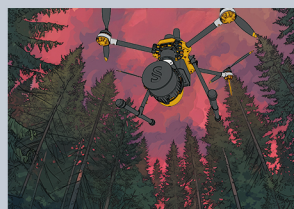
### 군사 작전

이동 중 실시간 운용  
정찰감시·경계 임무 수행



### 경찰 및 보안 기관

대규모 행사, 순찰 및 긴급 상황 발생 시 즉시 출동시켜  
현장 상황을 실시간으로 확인



### 긴급 대응

재난·화재·사고 현장  
드론 초기 대응



### 이동형 점검 임무

도로, 교량, 산업 시설 등  
광범위한 구간을 이동하며 점검

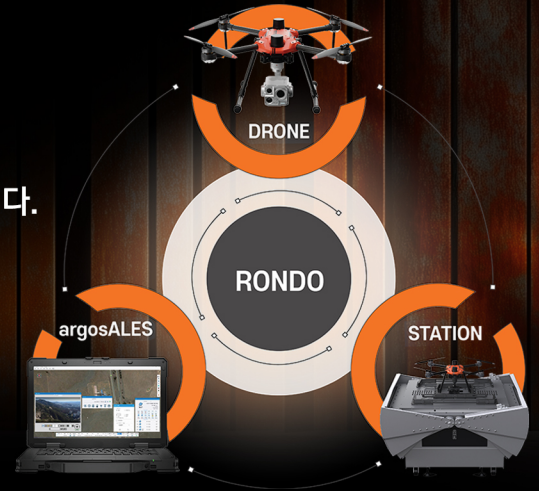
# PORTUS-M+ 첨단 제어 시스템

드론, 스테이션, 그리고 운영자 간의 안정적이고  
지능적인 연동을 지원하는 시스템입니다.

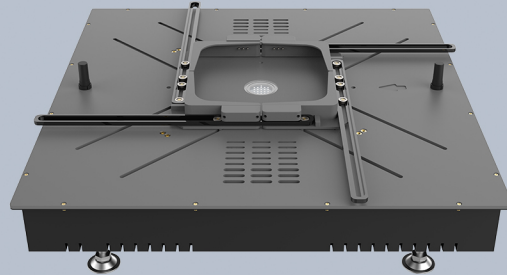
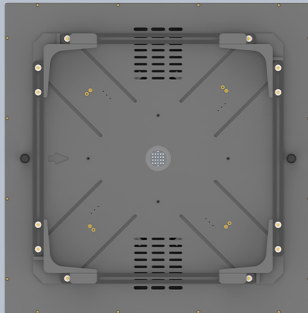
## argosALES GCS 플랫폼

argosALES 기반 원격 제어 시스템과 통합되어 다음 기능을 제공합니다.

- 안전한 원격 드론 운용 (PC)
- 자동 임무 수행 / 자동 이착륙 / 자동 충전
- 실시간 상태 모니터링
- RF 및 LTE 기반의 안정적인 명령 전송



## 기술 사양



### Station

### Specification

Station 크기	895 × 880 × 145 mm
Station 무게	23 kg
충전 시간	약 50분
지원 충전 횟수	드론 최대 10회 충전 지원
전원 입력	전용 차량 탑재형 전원 공급 장치(DC)
작동 온도	-10- 50°C

### Battery Pack

### Specification

배터리팩 사이즈	395 × 940 × 110 mm
배터리팩 무게	26 kg
배터리 타입	Li-ion Battery (8S, 33.6V, 30A) × 4