

# 고정형 드론 스테이션 CUNA 2

사용자의 편의성을 고려하여 설계되었으며,  
직관적인 시스템과 손쉬운 사용방법을  
제공합니다.



스테이션 카탈로그



## What is CUNA2

### 고정형 스테이션 (Fixed Station)



고정된 실외 위치에 지속적으로 배치 및 운영할 수 있도록 설계된 고정형 스테이션입니다. 케이스에서 꺼내 설치한 후에는 반복적인 전원 On/Off 없이 상시 운영이 가능합니다.

### IP45 방수 등급 & 냉·난방 시스템 적용



온도 및 계절 환경에 관계없이 365일 24시간 드론을 안전하게 보관할 수 있습니다.

### 자동 충전 및 이착륙 시스템



드론이 임무 수행을 위해 자동 이륙하고, 임무 완료 후 자동으로 복귀하여 착륙 및 충전을 수행합니다.

### 강화된 보안 시스템



argosALES 관리 소프트웨어를 통해서만 운영되며, 인터넷 연결만 가능하다면 어디서든 시스템 접속 및 운영이 가능합니다.

## Use case CUNA2

### 현대건설 - 건설현장 모니터링, 항공 측량

드론 보관이 용이한 고정형 스테이션을 구축하여, 비행 후 드론이 스테이션에서 자동 충전된 뒤 다음 임무에 재투입되는 연속 순찰 운영이 가능합니다.

### 한국도로공사 - 고속도로 관제

스테이션 도어의 원격 개폐가 가능하여, 긴급 상황 발생 시 드론을 즉시 출동시켜 신속한 상황 확인 및 대응이 가능합니다.

### 삼성전자-온양캠퍼스 사업장 모니터링

열화상 카메라를 활용한 화재 감지  
공기 샘플링 센서를 활용한 다양한 환경 요소 측정

### 산림청

산불 및 산사태 등 산림 재난에 대응하기 위한  
상시 모니터링 시스템을 유지합니다.

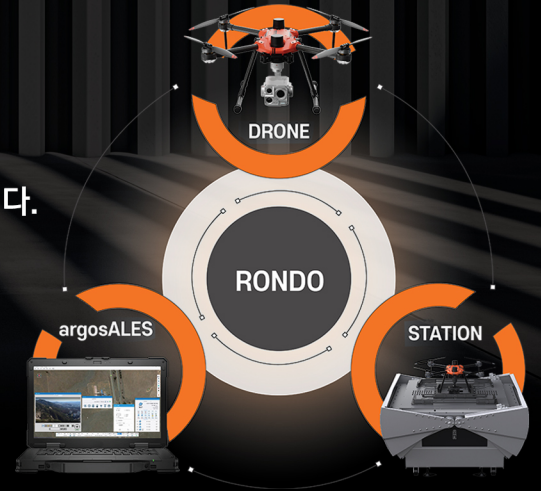
# CUNAZ2 첨단 제어 시스템

드론, 스테이션, 그리고 운영자 간의 안정적이고  
지능적인 연동을 지원하는 시스템입니다.

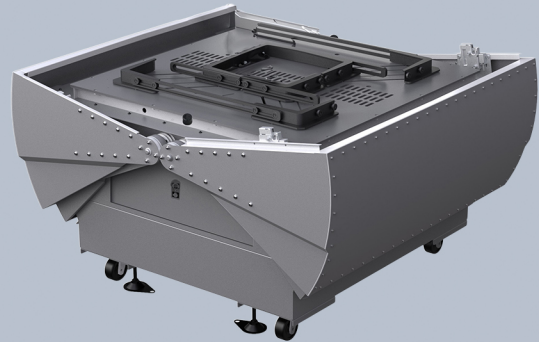
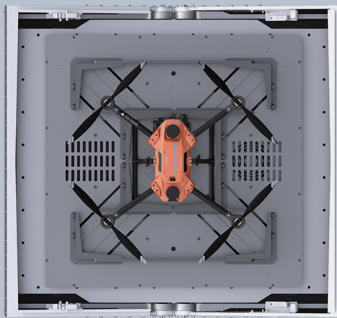
## argosALES GCS 플랫폼

argosALES 기반 원격 제어 시스템과 통합되어 다음 기능을 제공합니다.

- 안전한 원격 드론 운용 (PC)
- 자동 임무 수행 / 자동 이착륙 / 자동 충전
- 실시간 상태 모니터링
- RF 및 LTE 기반의 안정적인 명령 전송



## 기술 사양



### Station

### Specification

Station 크기	1135×1096×1086mm
Station 무게	170 KG
충전시간	약 50분
지원 충전 횟수	드론 최대 10회 충전 지원
전원 입력	220V 단상 전원 (13A)
작동 온도	-10°C~40°C
방수 등급	IP45
충전 전력	700W
Station 타입	돔 타입, 도어 (자동 열림 닫힘)
Positioning	Dual GPS